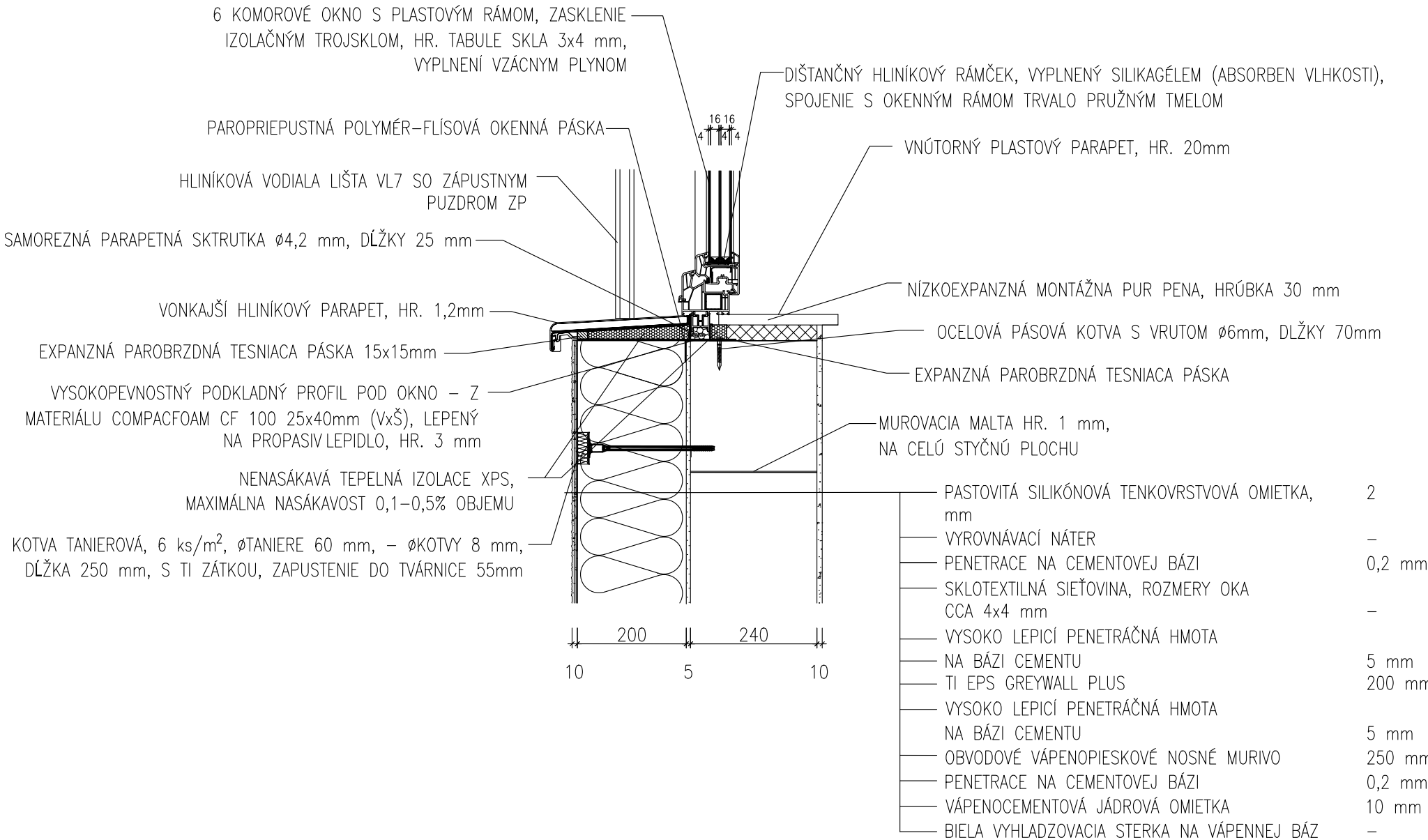


INFORMÁCIE OKNE:

- KOVANIE: CELOOBVODOVÉ BEZPEČNOSTNÉ
- MOŽNOSŤ MIKROVETRANIA
- ZASKLENIE: IZOLAČNÉ TROJSKLO,  $U_g$  ZASKALENIA = 0,72 W/m<sup>2</sup>K
- RÁM: PLASTOVÝ (ŠEŠŤ KOMOROVÝ)  $U_f$  ZASKALENIA = 0,96 W/m<sup>2</sup>K
- FARBA RÁMU: EXTERIÉR– TMAVO SIVÁ – ANTRACITOVÁ, INTERIÉR– BIELA
- VNÚTORNÝ PARAPET: PLASTOVÝ, ŠÍRKA 200 mm
- VONKAJŠÍ PARAPET: POZINKOVANÝ PLECH, RŠ 360 mm



0,000 = 183,240 m n.m., B.p.v. / SOUŘADNICOVÝ SYSTÉM S–JTSK

DRUH PRÁCE	BAKALÁŘSKÁ PRÁCE		<div><div></div><div>FAST</div></div>	
VYPRACOVAL	Ema Repčíková			
KONTROLOVAL	Ing. Sylva Bantová, Ph.D.	Ing. Jakub Vrána, Ph.D.		
STAVEBNÍK	Roman Mariňák, SIHLÝ 1,ČIERNE 023 13			
MÍSTO STAVBY	VLASATICE			
NÁZEV STAVBY	RODINNÝ DŮM VE VLASATICÍCH			
	—			
STAVEBNÍ OBJEKT	RODINNÝ DOM	FORMÁT	6 A4	
ČÁST	A.4 ARCHITEKTONICKO–STAVEBNÉ ŘEŠENÍ	DATUM	2024/2025	
OBSAH:		STUPEŇ PD	DPS	
		MEŘÍTKO	1:10	Č. VÝKRESU
				A.4.11
DETAIL PARAPETU A OSTENIA OKNA				